

5 RAISONS DE DEVENIR PARTENAIRE

- 1 - Comprendre les enjeux des territoires pour anticiper leurs besoins.
- 2 - Se positionner en acteur dans la co-construction des projets de territoires.
- 3 - Présenter son expertise lors d'ateliers thématiques.
- 4 - Augmenter sa visibilité auprès des décideurs des collectivités.
- 5 - Profiter d'un moment d'échange de haut niveau pour renforcer son ancrage local.



UNE PRÉSENCE TOUTE L'ANNÉE AUX CÔTÉS DES ÉLUS DU TERRITOIRE

La nouvelle plateforme internet du Carrefour des Collectivités Territoriales permet aux partenaires de garder le lien tout au long de l'année avec les élus à travers la publication de leurs témoignages qui feront part de leurs projets de territoire. Cette plateforme proposera régulièrement des webinaires aux élus pour leur présenter des dispositifs ou solutions concrètes proposés par les partenaires du Forum pour les aider dans leurs réflexions stratégiques de territoire. Participer au Carrefour des Collectivités Territoriales du Puy-de-Dôme, c'est transformer vos contacts en relations, et vos relations en affaires...



NOÉMIE TEIXEIRA

noemie.teixeira@centrefrance.com

04 73 17 19 29

 **événements**

CENTRE FRANCE ÉVÉNEMENTS

45, rue du Clos Four

63056 Clermont-Ferrand Cedex 2

04 73 17 19 22

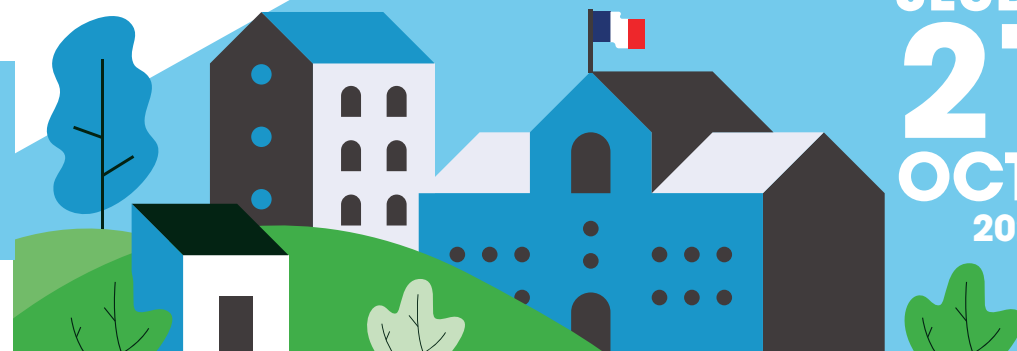
CARREFOUR

DES collectivités territoriales



Grande Halle d'Auvergne
Clermont-Ferrand

JEUDI
21
OCT.
2021



 **la montagne**

 **événements**

La Région
Auvergne-Rhône-Alpes


PUY-DE-DÔME
LE DÉPARTEMENT

PUY-DE-DÔME, LE TERRITOIRE TRIPLE A !

Les territoires puydômois, comme tant d'autres, ont été frappés par la crise sanitaire. Pour autant, la résilience est en oeuvre portée par la diversité économique, la préservation environnementale, la qualité de vie associée aux villes et villages locaux, comme autant de qualités propres au Puy-de-Dôme.

De nombreux urbains rêvent de s'installer chez nous, d'y travailler, de parcourir nos montagnes, de se baigner dans nos lacs et nos rivières, de manger sain et local, d'avoir une maison avec un jardin et d'accéder au Très Haut Débit. Mais ce n'est plus seulement un rêve, c'est en train de devenir une réalité, et le Puy-de-Dôme est aujourd'hui en capacité de se projeter en « **territoire Triple A, comme Attractivité, Ambition, Avenir** ».

Le Carrefour des Collectivités Territoriales du Puy-de-Dôme est le lieu de fabrication de ce projet partagé par les élus locaux. Le lieu de la mise en cohérence des plans de relance locaux indispensables, au service d'une ambition plus large, et de desseins plus grands, qui auront un effet levier sur la vie des habitants du territoire et de ceux qui s'y installeront.

UN LIEU D'ÉCHANGE ET DE CO-CONSTRUCTION

A travers des tables-rondes, des conférences stratégiques, des ateliers pratiques et une exposition de « solutions », le Carrefour des Collectivités Territoriales du Puy-de-Dôme – dont le programme est coconstruit avec l'Association des Maires, l'Association des Maires Ruraux, le Département et la Région – doit permettre aux élus territoriaux de construire leur projet collectif.

RÉGLER
LES PROBLÈMES
D'AUJOURD'HUI
ET SE PROJETER
DANS L'AVENIR

C'EST LE DÉFI
PERMANENT
DES ÉLUS LOCAUX.
CE TOUT
NOUVEAU FORUM
VA LES Y AIDER

“ Avec le Carrefour
des Collectivités Territoriales,
transformez vos contacts
en relations et vos relations
en affaires ”

Le Carrefour des Collectivités Territoriales du Puy-de-Dôme est un événement d'un nouveau genre qui vous permet d'entrer dans le débat, dans l'esprit d'un réel partenariat public-privé centré sur la construction des solutions qui permettront aux territoires de se développer. Il favorise les échanges entre les acteurs publics et privés autour de sujets exprimés directement par les élus, les sujets qui les occupent voire les préoccupent vraiment ! Les projets de territoires sont rendus possibles par une ambition partagée entre ceux qui veulent et ceux qui font, sur la base d'une vision commune.

ATTRACTIVITÉ

AVENIR

AMBITION